



■ 特性:

- 国际通用全范围交流输入
- 保护种类: 短路/过负载/过电压
- 自然风冷
- LED电源指示灯
- 100%满载老化
- 全部使用105°C长寿命电解电容
- 能承受300VAC浪涌输入5秒
- 工作温度高达70°C
- 承受5G振动测试
- 高效率, 长寿命和高信赖性
- 3年保固



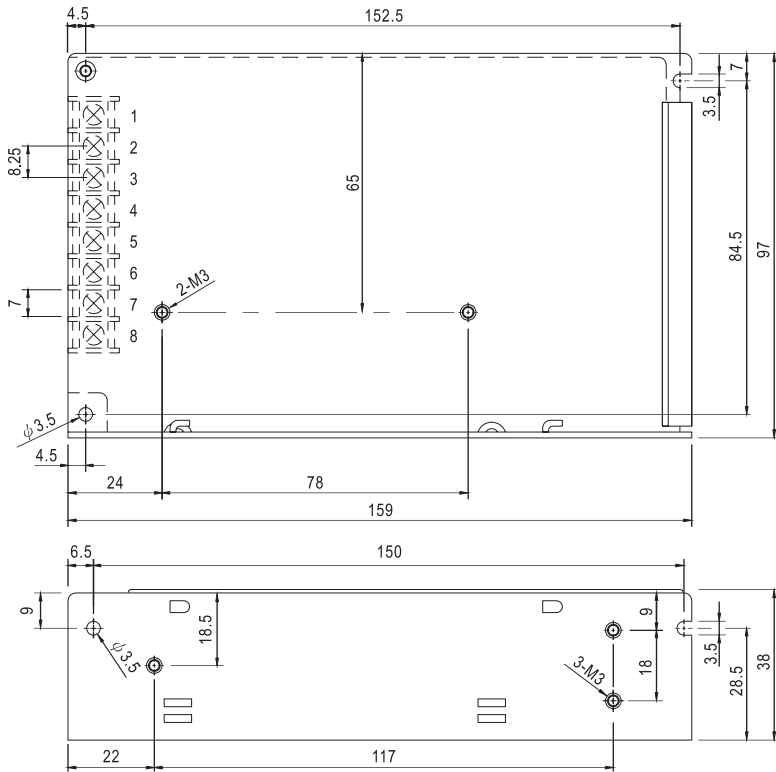
电气规格

型号		RQ-85B				RQ-85C				RQ-85D			
输出	输出通道	CH1	CH2	CH3	CH4	CH1	CH2	CH3	CH4	CH1	CH2	CH3	CH4
	直流电压	5V	12V	-5V	-12V	5V	15V	-5V	-15V	5V	12V	24V	-12V
	额定电流	7A	3.1A	0.5A	0.5A	7A	2.5A	0.5A	0.5A	6A	2A	1A	0.5A
	电流范围 <small>备注6</small>	2~10A	0.3~4A	0~1A	0~1A	2~10A	0.3~4A	0~1A	0~1A	2~10A	0.3~4A	0.1~1.5A	0~1A
	额定功率 <small>备注6</small>	80.7W				82.5W				84W			
	纹波与噪声 <small>(最大)备注2</small>	80mVp-p	120mVp-p	100mVp-p	80mVp-p	80mVp-p	120mVp-p	100mVp-p	80mVp-p	80mVp-p	120mVp-p	150mVp-p	80mVp-p
	电压调整范围	CH1: 4.75 ~ 5.5V				CH1: 4.75 ~ 5.5V				CH1: 4.75 ~ 5.5V			
	电压精度 <small>备注3</small>	±2.0%	+7,-3%	±8.0%	±5.0%	±2.0%	+3,-7%	±8.0%	±5.0%	±2.0%	+7,-3%	±8.0%	±5.0%
	线性调整率 <small>备注4</small>	±0.5%	±1.0%	±1.0%	±1.0%	±0.5%	±1.0%	±1.0%	±1.0%	±0.5%	±1.0%	±1.0%	±1.0%
	负载调整率 <small>备注5</small>	±1.0%	±3.0%	±6.0%	±2.0%	±1.0%	±3.0%	±6.0%	±2.0%	±1.0%	±3.0%	±5.0%	±2.0%
	启动、上升时间	500ms, 20ms/230VAC				1200ms, 30ms/115VAC(满载时)							
保持时间(Typ.)	100ms/230VAC				18ms/115VAC(满载时)								
输入	电压范围	88 ~ 264VAC或125 ~ 373VDC(承受300VAC浪涌输入5S, 不损坏)											
	频率范围	47 ~ 63Hz											
	效率(Typ.)	76%				77%				78%			
	交流电流(Typ.)	2.5A/115VAC				1.5A/230VAC							
	浪涌电流(Typ.)	冷启动: 40A/230VAC											
	漏电流	<2mA / 240VAC											
保护	过负载	额定输出的110%~150%											
	过电压	CH1: 5.75 ~ 6.75V											
环境	工作温度	-25~+70°C(请参考"减额曲线")											
	工作湿度	20 ~ 90% RH, 无冷凝											
	储存温度、湿度	-40 ~ +85°C, 10 ~ 95% RH											
	温度系数	±0.03%/°C (0 ~ 50°C) (+5V)											
	耐振动	10 ~ 500Hz, 5G 10分钟/周期, X、Y、Z轴各60分钟											
安规和电磁兼容 <small>(备注7)</small>	安全规范	UL60950-1, TUV EN60950-1认证通过											
	耐压	I/P-O/P: 3KVAC I/P-FG: 1.5KVAC O/P-FG: 0.5KVAC											
	绝缘阻抗	I/P-O/P, I/P-FG, O/P-FG: 100M Ohms / 500VDC / 25°C / 70% RH											
	电磁兼容发射	符合EN55022 (CISPR22) Class B, EN61000-3-2,-3											
其它	电磁兼容抗扰度	符合EN61000-4-2,3,4,5,6,8,11, EN61000-6-2 (EN50082-2), A级重工业标准											
	MTBF	≥206.8K hrs. MIL-HDBK-217F (25°C)											
	尺寸	159*97*38mm (L*W*H)											
备注	包装	0.6Kg; 24pcs/15.4Kg/0.7CUFT											

1. 如未特别说明, 所有规格参数均在输入为230VAC、额定负载、25°C环境温度下进行量测。
2. 纹波和噪声测量方法: 使用一条12"双绞线, 同时终端要并联0.1uf和47uf的电容, 在20MHz带宽下进行量测。
3. 精度: 包含设定误差、线性调整率和负载调整率。
4. 线性调整率测量方法: 在额定负载下, 从低电压到高电压测试。
5. 负载调整率测量方法: 从20%到100%额定负载, 其他输出在60%额定负载。
6. 电流范围内每组输出均正常, 但总输出功率不能超过额定输出功率。
7. 电源被视为系统内元件的一部分, 需结合终端设备进行电磁兼容相关确认。
EMC测试方法的指引, 请参照明纬公司网站<http://www.meanwell.com.cn>上的"EMI测试声明书"。
8. 启动时间是在冷启动状态下测得, 快速频繁开关机可能会使启动时间增长。

■ 机构尺寸

机壳型号:901 单位:mm

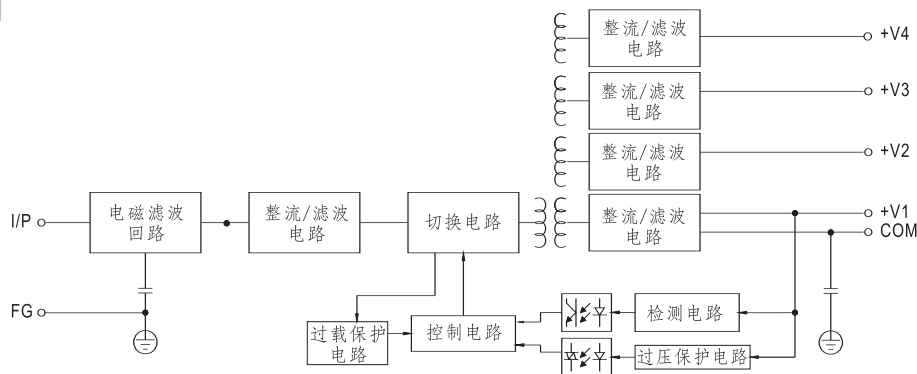


端子台脚位定义

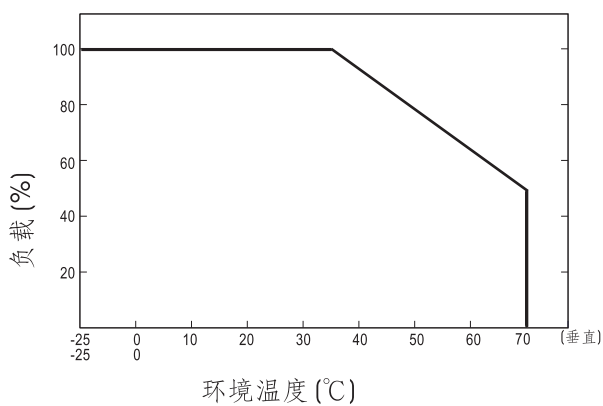
引脚编号	引脚功能	引脚编号	引脚功能
1	AC/L	5	DC OUTPUT V3
2	AC/N	6	DC OUTPUT +V2
3	FG 地	7	DC OUTPUT COM
4	DC OUTPUT -V4	8	DC OUTPUT +V1

■ 方框图

频率 :60KHz



■ 减额曲线



■ 静态特性曲线

