

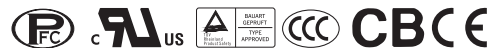


# 200W单组输出具有PFC功能开关电源 SP-200系列



## ■ 特性:

- 国际通用全范围交流输入
- 内置主动式PFC功能,PF>0.93
- 保护种类: 短路/过负载/过电压/过温度
- 内置直流风扇强制风冷
- 恒流限制回路
- 内置可控速风扇
- 遥控开/关(可选择)
- LED电源指示灯
- 100%满载老化
- 开关工作频率: PFC:67KHZ,PWM:134KHZ
- 3年保固

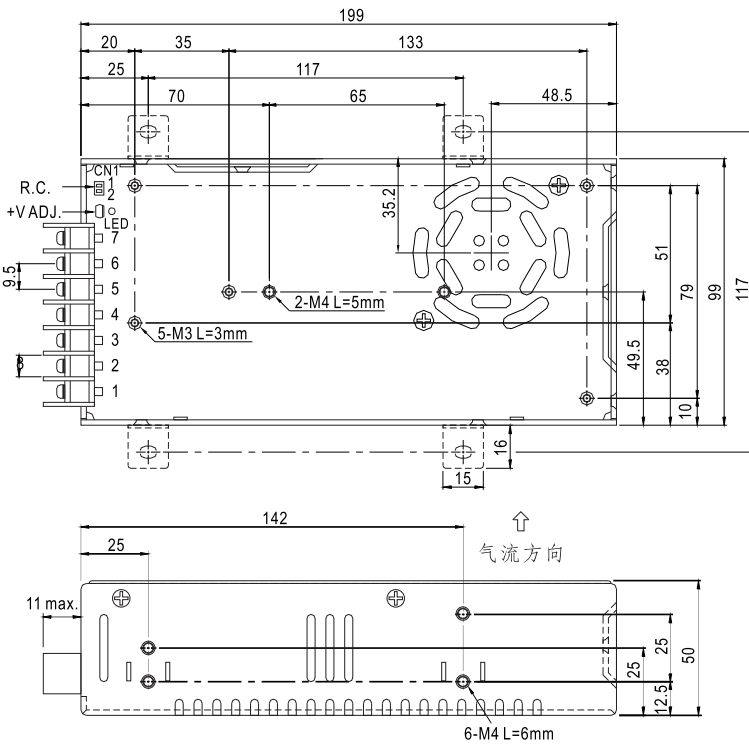


## 电气规格

型号	SP-200-3.3	SP-200-5	SP-200-7.5	SP-200-12	SP-200-13.5	SP-200-15	SP-200-24	SP-200-27	SP-200-48	
输出	直流电压	3.3V	5V	7.5V	12V	13.5V	15V	24V	27V	48V
	额定电流	40A	40A	26.7A	16.7A	14.9A	13.4A	8.4A	7.5A	4.2A
	电流范围	0~40A	0~40A	0~26.7A	0~16.7A	0~14.9A	0~13.4A	0~8.4A	0~7.5A	0~4.2A
	额定功率	132W	200W	200.2W	200.4W	201.1W	201W	201.6W	202.5W	201.6W
	纹波与噪声 (最大)备注2	100mVp-p	100mVp-p	100mVp-p	100mVp-p	100mVp-p	100mVp-p	150mVp-p	150mVp-p	250mVp-p
	电压调整范围	3.14~3.63V	4.75~5.5V	7.13~8.25V	11.4~13.2V	12.8~14.9V	14.3~16.5V	22.8~26.4V	25.7~29.7V	45.6~52.8V
	电压精度备注3	±2.0%	±2.0%	±2.0%	±2.0%	±2.0%	±2.0%	±1.0%	±1.0%	±1.0%
	线性调整率	±0.5%	±0.5%	±0.5%	±0.5%	±0.5%	±0.5%	±0.5%	±0.5%	±0.5%
	负载调整率	±1.0%	±1.0%	±1.0%	±0.5%	±0.5%	±0.5%	±0.5%	±0.5%	±0.5%
	启动、上升时间	600ms, 40ms(满载时)								
保持时间(Typ.)	20ms(满载时)									
输入	电压范围	85~264VAC或120~370VDC								
	频率范围	47~63Hz								
	功率因素(Typ.)	PF>0.93/230VAC				PF>0.97/115VAC(满载时)				
	效率(Typ.)	69%	76%	78.5%	84%	84%	84%	85%	85%	85%
	交流电流(Typ.)	3.5A/115VAC		1.7A/230VAC						
	浪涌电流(Typ.)	冷启动: 50A/230VAC								
	漏电流	<2mA/240VAC								
保护	过负载	额定输出功率的105%~150% 保护模式:恒电流限制, 负载异常条件移除后可自动恢复								
	过电压	3.8~4.46V	5.75~6.75V	8.63~10.13V	13.8~16.2V	15.53~18.2V	17.25~20.25V	27.6~32.4V	31.05~36.45V	55.2~64.8V
	过温度	关闭输出电压,温度恢复正常后可自动恢复								
功能	遥控(可选)	CN1:4~10VDC 电源开机, <0~0.8VDC 电源关机								
环境	工作温度	-10~+60°C (请参考负载减额曲线)								
	工作湿度	20~90% RH, 无冷凝								
	储存温度、湿度	-20~+85°C, 10~95% RH								
	温度系数	±0.05%/°C (0~50°C)								
	耐振动	10~500Hz, 2G 10分钟/周期, X、Y、Z轴各60分钟								
安规和电磁兼容(备注4)	安全规范	UL60950-1, TUV EN60950-1, CCC GB4943认证通过								
	耐压	I/P-O/P:3KVAC I/P-FG:2KVAC O/P-FG:0.5KVAC								
	绝缘阻抗	I/P-O/P, I/P-FG, O/P-FG:100M Ohms/500VDC / 25°C / 70% RH								
	电磁兼容发射	符合EN55022 (CISPR22) Class B, EN61000-3-2,-3								
	电磁兼容抗扰度	符合EN61000-4-2,3,4,5,6,8,11; ENV50204, EN55024,A级轻工业标准								
其它	MTBF	≥183.8K hrs. MIL-HDBK-217F (25°C)								
	尺寸	199*99*50mm (L*W*H)								
	包装	0.85Kg; 20pcs/17.9Kg/1.28CUFT								
备注	<ol style="list-style-type: none"> <li>1. 如未特别说明, 所有规格参数均在输入为230VAC, 额定负载, 25°C环境温度下进行量测。</li> <li>2. 纹波和噪声测量方法: 使用一条12"双绞线, 同时终端要并联0.1uf和47uf的电容, 在20MHZ带宽下进行量测。</li> <li>3. 精度: 包含设定误差、线性调整率和负载调整率。</li> <li>4. 电源被视为系统内元件的一部分, 需结合终端设备进行电磁兼容相关确认。 EMC测试方法的指引, 请参照明纬公司网站<a href="http://www.meanwell.com.cn">http://www.meanwell.com.cn</a>上的“EMI测试声明书”。</li> </ol>									

## ■ 机构尺寸

机壳型号:916B 单位:mm



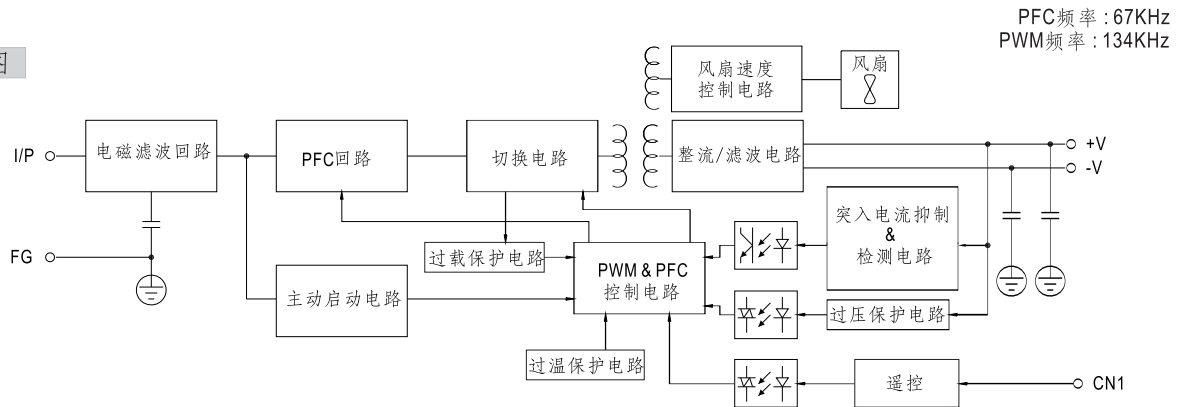
### 端子脚位定义

引脚编号	引脚功能	引脚编号	引脚功能
1	AC/L	4,5	DC OUTPUT -V
2	AC/N	6,7	DC OUTPUT +V
3	FG $\perp$		

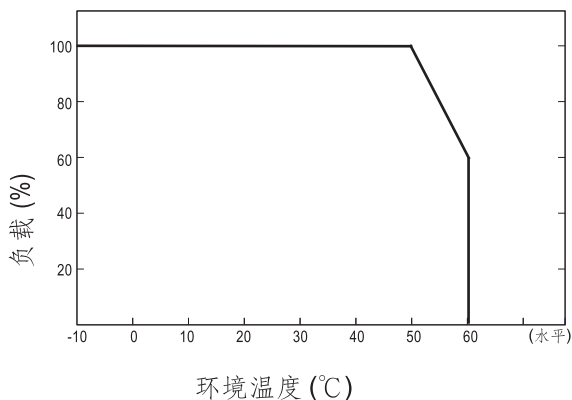
遥控开/关(CN1): JST S2B-XH或同等级品(可选)

引脚编号	引脚功能	对应连接器	端子
1	RC+	JST XHP 或同等级品	JST SXH-001T-P0.6 或同等级品
2	RC-		

## ■ 方框图



## ■ 减额曲线



## ■ 静态特性曲线

